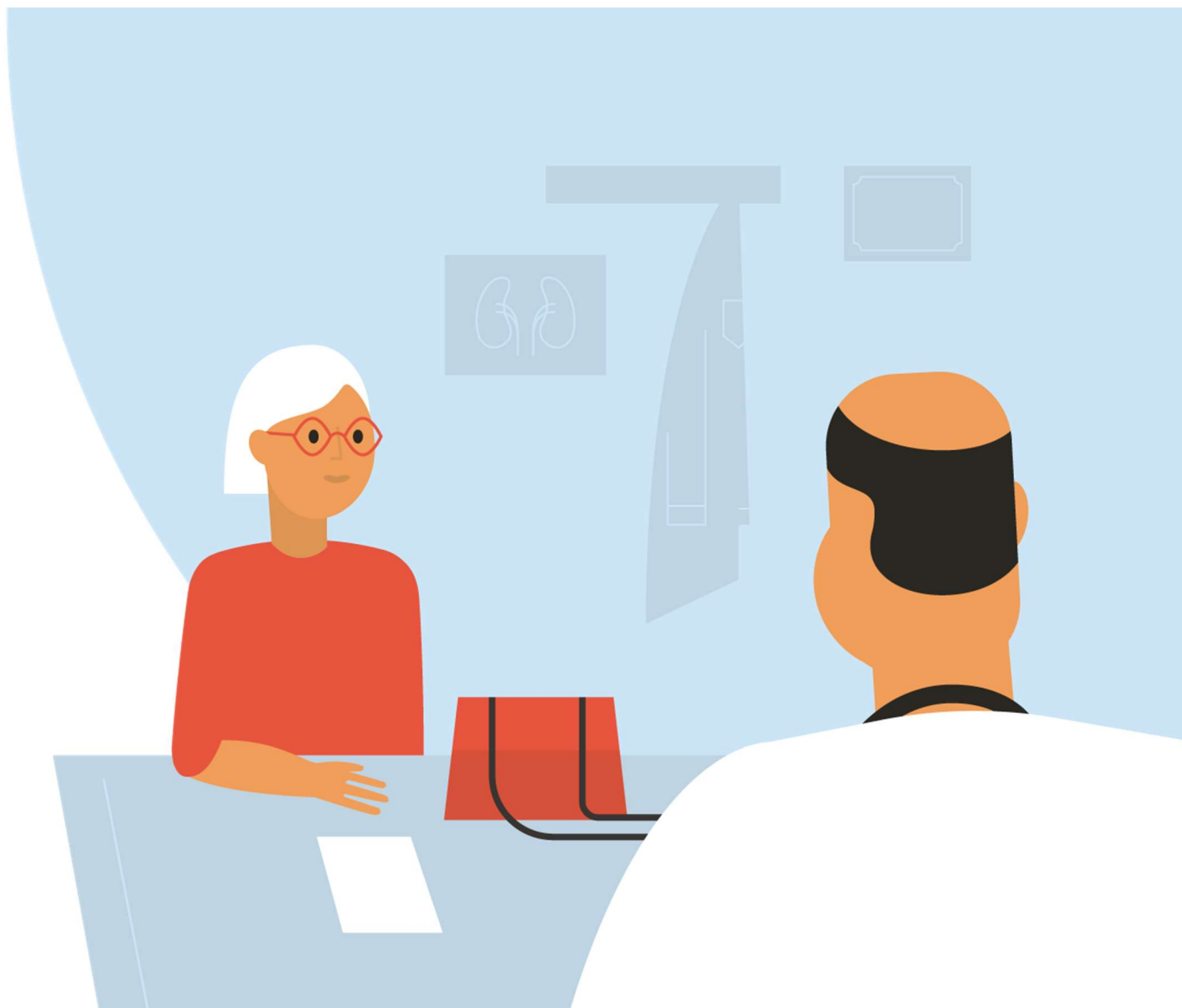




Baliekaart

Op deze kaart vindt u de meest gebruikte functionaliteiten van BeterDichtbij.



Overzicht

1. Ga naar: <https://mijn.beterdichtbij.nl>
2. (Waar nodig) Log in met uw gegevens

Patiënt aanmelden voor BeterDichtbij

1. Klik in de menu balk op Nieuw gesprek
2. Kies de **Behandelaar**
3. Controleer de gegevens/
vul de gegevens in
4. Kies **Standaard antwoord** (uitnodiging)
5. Klik op **Aanmaken**

Gesprek starten met contactpersoon

1. Zie stappen 1 t/m 4 (patiënt aanmelden)
2. Kies **Gesprek wordt gevoerd met contactpersoon**
3. Vul de gegevens in
4. Klik op **Aanmaken**

BeterDichtbij helpdesk | 085-2735398 |
033-8280618 | service@beterdichtbij.nl |
www.beterdichtbij.nl

Let op! Er mogen geen typfouten
zitten in het e-mailadres en het
telefoonnummer.

Gesprek overdragen (bv naar collega)

1. Klik op de juiste patiënt in de
gesprekkenlijst
2. Klik op **Overdragen**
3. Kies (of type) het e-mailadres van de
collega

Gesprek afhandelen (na antwoorden)

1. Klik op de juiste patiënt in de
gesprekkenlijst
2. Klik op **Afhandelen**
3. Klik op **Opslaan**
(nu is het gesprek uit uw gesprekslijst)

